



k.ú. HABRŮVKA

k.ú. KŘTINY

k.ú. BUKOVINA

k.ú. HOSTĚNICE

k.ú. PROSEČ U BŘEZINY

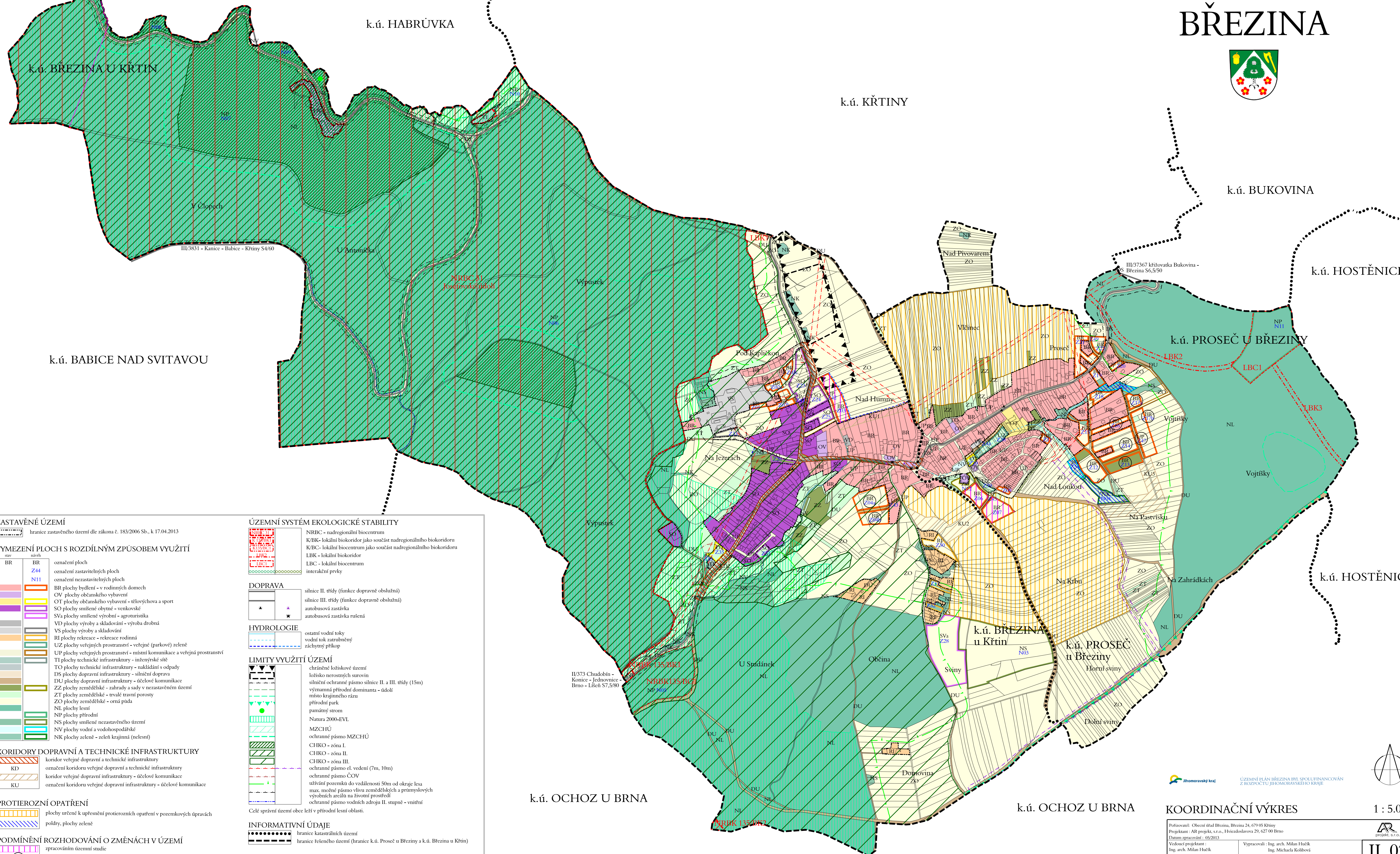
k.ú. HOSTĚNICE

k.ú. BŘEZINA u Křtin

k.ú. PROSEČ u Březiny

k.ú. OCHOZ U BRNA

k.ú. OCHOZ U BRNA



ZASTAVĚNÉ ÚZEMÍ  
hranice zastavěného území dle zákona č. 183/2006 Sb., k 17.04.2013

VYMEZENÍ PLOCH S ROZDÍLNÝM ZPŮSOBEM VYUŽITÍ

BR	BR	označení ploch
Z4	Z4	označení zastavěných ploch
NI1	NI1	označení nezastavěných ploch
BR	BR	BR plochy bydlení - v rodinných domech
OV	OV	OV plochy občanského vybavení
OT	OT	OT plochy občanského vybavení - tělocvična a sport
SO	SO	SO plochy smíšené obytné - venkovské
SVa	SVa	SVa plochy smíšené výrobní - agroturistika
VD	VD	VD plochy výroby a skladování - výroba drobná
VS	VS	VS plochy výroby a skladování
RI	RI	RI plochy rekreace - rekreace rodinná
UZ	UZ	UZ plochy veřejných prostranství - veřejné (parkové) zeleně
UP	UP	UP plochy veřejných prostranství - místní komunikace a veřejná prostranství
TI	TI	TI plochy technické infrastruktury - inženýrské sítě
TD	TD	TD plochy technické infrastruktury - nakládání s odpady
DS	DS	DS plochy dopravní infrastruktury - silniční doprava
DU	DU	DU plochy dopravní infrastruktury - účelové komunikace
ZZ	ZZ	ZZ plochy zemědělské - zahrady a sady v nezastavěném území
ZT	ZT	ZT plochy zemědělské - trvalé travní porosty
ZO	ZO	ZO plochy zemědělské - orná půda
NL	NL	NL plochy lesní
NP	NP	NP plochy přírodní
NS	NS	NS plochy smíšené nezastavěného území
NV	NV	NV plochy vodní a vodohospodářské
NK	NK	NK plochy zeleně - zeleně krajinná (nelesní)

KORIDORY DOPRAVNÍ A TECHNICKÉ INFRASTRUKTURY

KD	koridor veřejné dopravní a technické infrastruktury
KU	koridor veřejné dopravní a technické infrastruktury - účelové komunikace

PROTIEROZNÍ OPATŘENÍ

	plochy určené k upřesnění protierozních opatření v pozemkových úpravách
	podřpy, plochy zeleně

PODMÍNĚNÍ ROZHODOVÁNÍ O ZMĚNÁCH V ÚZEMÍ

	zpracování územní studie
	uzavřením smlouvy s vlastníky (dohody o parcelaci)

ÚZEMNÍ SYSTÉM EKOLOGICKÉ STABILITY

	NRBC - nadregionální biocentrum
	K/BC - lokální biocentrum jako součást nadregionálního biokoridoru
	LBK - lokální biocentrum
	LBC - lokální biocentrum
	interakční prvky

DOPRAVA

	silnice II. třídy (funkce dopravně obslužná)
	silnice III. třídy (funkce dopravně obslužná)
	autobusová zastávka
	autobusová zastávka rušená

HYDROLOGIE

	ostatní vodní toky
	vodní tok zatrubněný
	zářný příkop

LIMITY VYUŽITÍ ÚZEMÍ

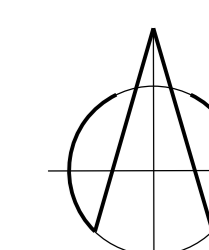
	chráněné ložiskové území
	ložisko nerostných surovin
	silniční ochranné pásmo silnice II. a III. třídy (15m)
	významná přírodní dominant a - údolí
	místo krajinného rázu
	přírodní park
	památný strom
	Natura 2000-EVL
	MZCHÚ
	ochranné pásmo MZCHÚ
	CHKO - zóna I.
	CHKO - zóna II.
	CHKO - zóna III.
	ochranné pásmo el. vedení (7m, 10m)
	ochranné pásmo ČOV
	třídění pozemků do vzdálenosti 50m od okraje lesa
	max. možné pásmo vlivu zemědělských a průmyslových výrobních areálů na životní prostředí
	ochranné pásmo vodních zdrojů II. stupně - vnitřní
	Celé správní území obce leží v přírodní lesní oblasti.

INFORMATIVNÍ ÚDAJE

	hranice katastrálních území
	hranice řešeného území (hranice k.ú. Proseč u Březiny a k.ú. Březina u Křtin)



ÚZEMNÍ PLÁN BŘEZINA BYL SPOLUPRACOVÁN Z ROZPOČTU JIHMORAVSKÉHO KRAJE



KOORDINAČNÍ VÝKRES

1 : 5 000

Pořizovatel: Obecní úřad Březina, Březina 24, 679 05 Křtiny		AR projekt, s.r.o.
Projektant: AR projekt, s.r.o., Hviezdoslavova 29, 627 00 Brno		
Datum zpracování: 05/2013		II. 02
Vedoucí projektant: Ing. arch. Milan Hučík	Vypracovali: Ing. arch. Milan Hučík Ing. Michaela Kolářová	