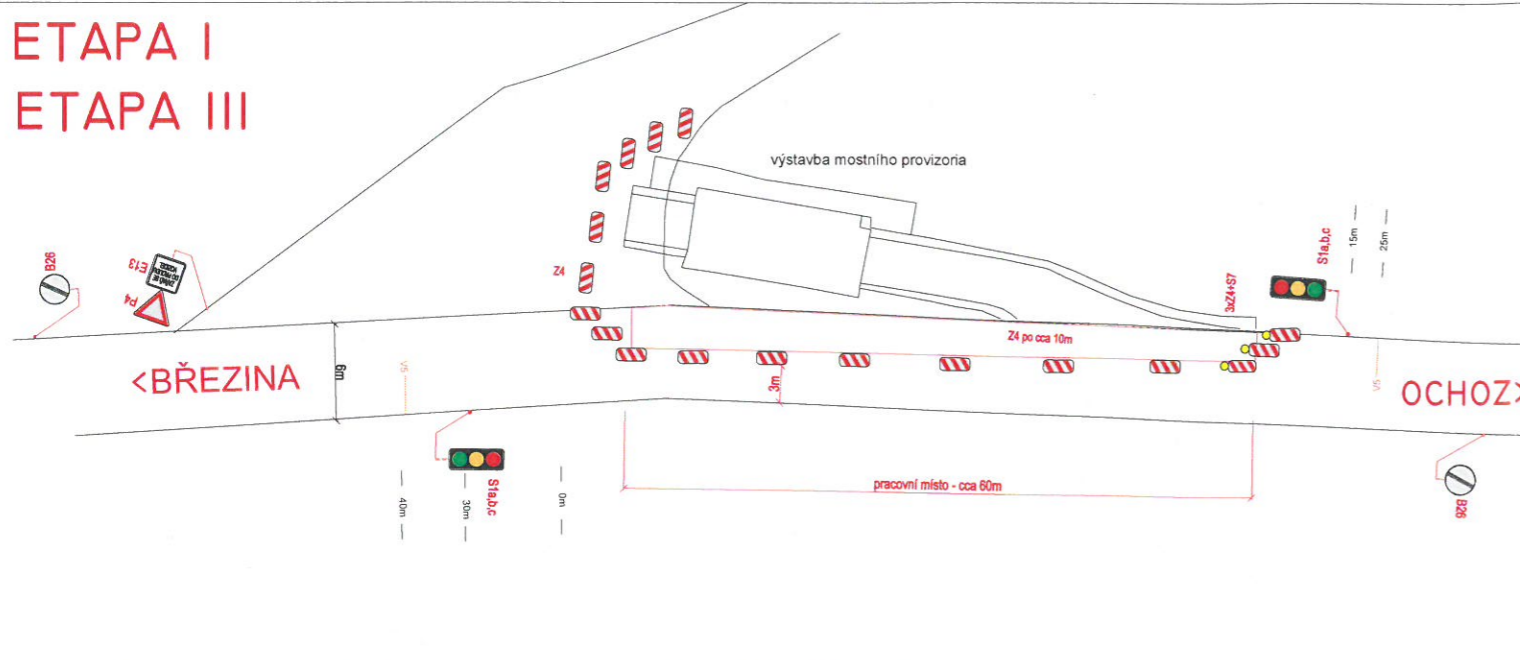
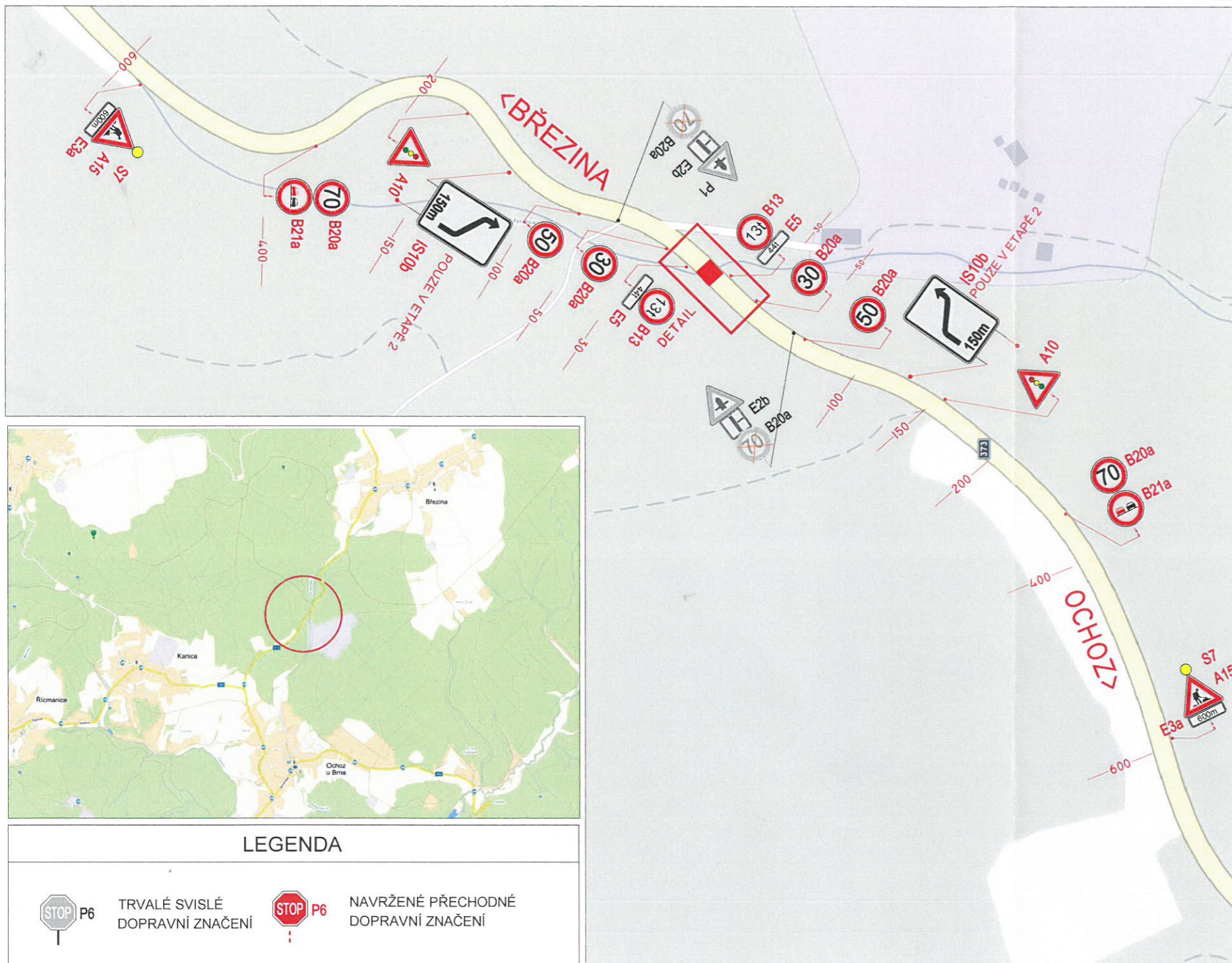
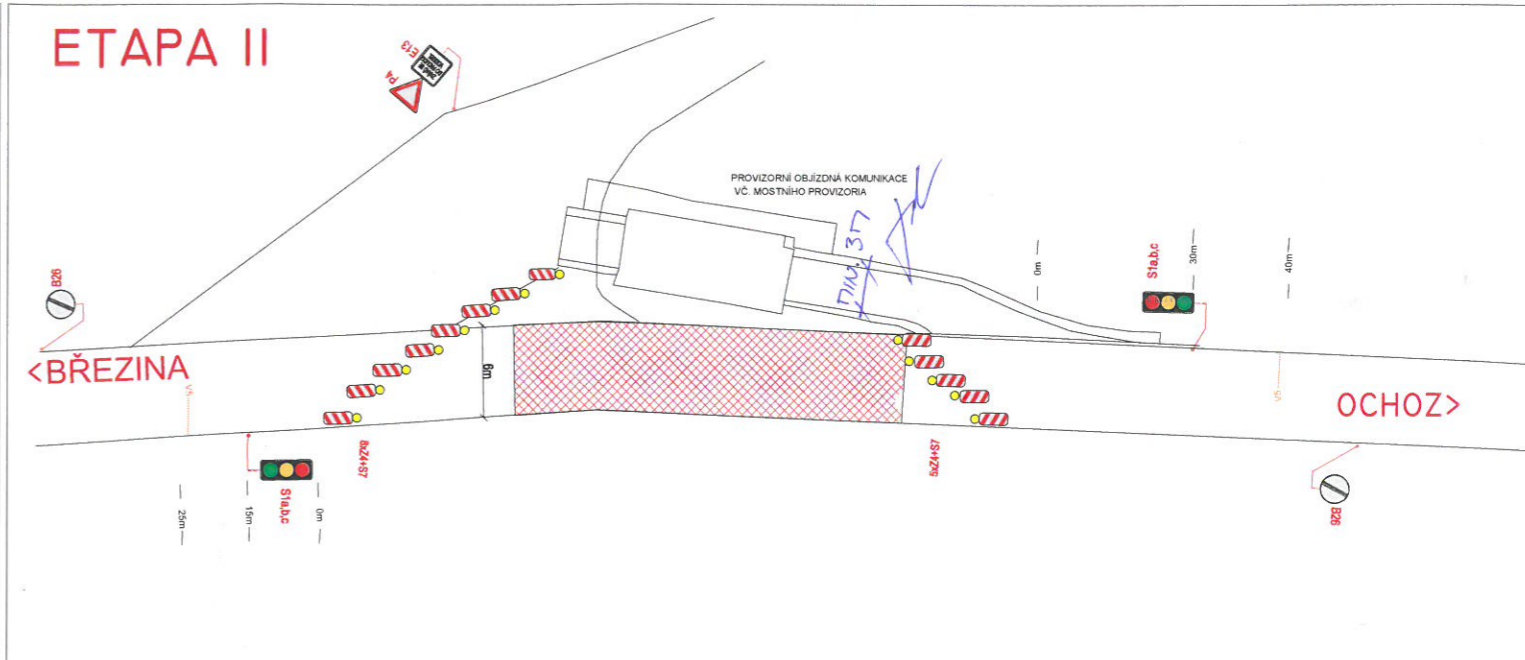


ETAPA I
ETAPA III




ETAPA II



PLATNOST DOKUMENTACE	
<p>POLICIE ČESKÉ REPUBLIKY - KŘP JMK - DP Č.j.: KRPB - 103544-1/Č.j.- 2017 - 0600DI - HVM DLE § 25 ZÁKONA Č. 13/1997 Sb. § 77 ZÁKONA Č. 361/2000 Sb. KRÁJSKÉ ŘEDITELSTVÍ POLICIE JIHO-MORAVSKÉHO KRAJE Specializované pracoviště dopravního inženýrství BM a BP 611 32 Bmo, Kounicova 24</p> <p>PLATNOST TOHOTO VYJÁDRĚNÍ JE 1 ROK. V BRNĚ dne 03-05-2017</p>	<p>SÚS JMK</p> <p>PLATNOST TOHOTO VYJÁDRĚNÍ JE 1 ROK. V dne</p> <p>OV-ČJ/63336-17/MAD MĚSTSKÝ ÚŘAD ŠLAPANICE odbor výstavby pracoviště Opuštěná 9/2 656 70 BRNO -3- 18.5.2017 <i>Maděřík</i></p>

Použité dopravní značení bude v základní velikosti a v reflexním provedení tř.1

K návrhu dopravního značení bylo využito:
 TP 65 Zásady pro dopravní značení na pozemních komunikacích
 TP 66 Zásady pro označování pracovních míst na pozemních komunikacích, II. vydání



DoZBos
dopravní značení

DoZBos s.r.o.
 Otakara Kubína 17
 680 01 Boskovice
 Tel.: 723 660 675
 E-mail: dozbos@dozbos.cz
 www.dozbos.cz

VYPRACOVAL: Mgr. Veronika Pavlasová	KONTROLOVAL: Ing. Mgr. Josef Janík	DATUM: 2017/04	STUPEŇ:
NÁZEV VÝKRESU: II/373 BŘEZINA - OCHOZ U BRNA, MOST 373-017			ČÍSLO VÝKRESU: 1
POZNÁMKA: SITUACE DIO			

LEGENDA	
	TRVALÉ SVISLÉ DOPRAVNÍ ZNAČENÍ
	NAVRŽENÉ PŘECHODNÉ DOPRAVNÍ ZNAČENÍ